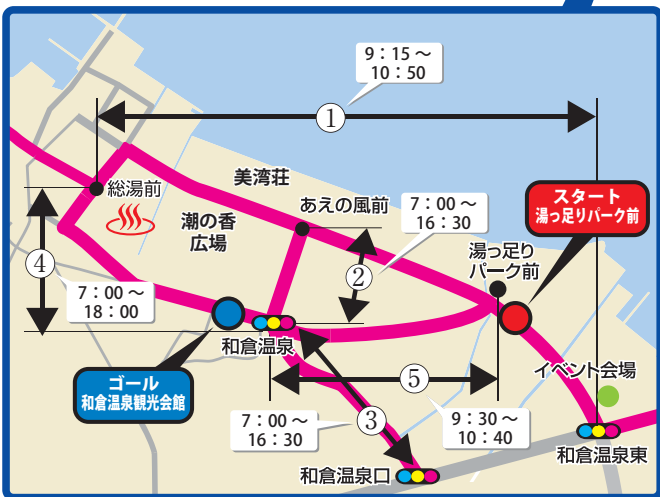
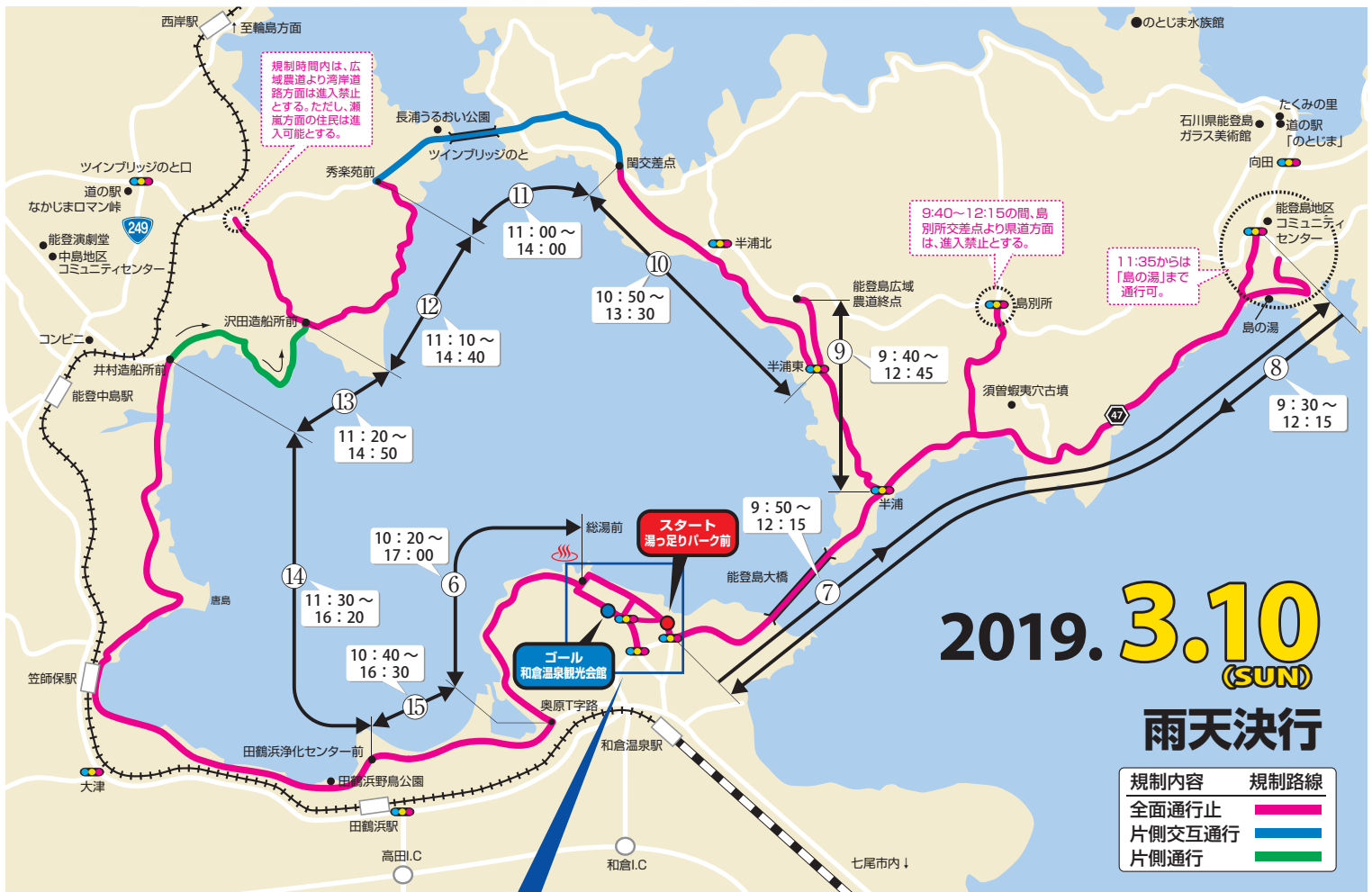




能登和倉万葉の里マラソン2019

交通規制のお知らせ



No.	規制区間	規制時間	規制内容
①	総湯前交差点 ～ 和倉温泉東交差点	09:15 ～ 10:50	全面通行止
②	あえの風前交差点 ～ 和倉温泉交差点	07:00 ～ 16:30	全面通行止
③	和倉温泉口交差点 ～ 和倉温泉交差点	07:00 ～ 16:30	全面通行止
④	和倉温泉交差点 ～ 総湯前交差点	07:00 ～ 18:00	全面通行止
⑤	和倉温泉交差点 ～ 湯っ足りパーク前交差点	09:30 ～ 10:40	全面通行止
⑥	総湯前交差点 ～ 七尾西湾終点・奥原T字路交差点	10:20 ～ 17:00	全面通行止
⑦	和倉温泉東交差点 ～ 能登島地区コミュニティセンター前交差点	09:50 ～ 12:15	全面通行止
⑧	能登島地区コミュニティセンター前交差点 ～ 和倉温泉東交差点	09:30 ～ 12:15	全面通行止
⑨	半浦交差点 ～ 能登島広域農道終点	09:40 ～ 12:45	全面通行止
⑩	半浦東交差点 ～ 間交差点	10:50 ～ 13:30	全面通行止
⑪	間交差点 ～ 秀楽苑前交差点	11:00 ～ 14:00	片側交互通行
⑫	秀楽苑前交差点 ～ 沢田造船所前交差点	11:10 ～ 14:40	全面通行止
⑬	沢田造船所前交差点 ～ 井村造船所前交差点	11:20 ～ 14:50	片側通行
⑭	井村造船所前交差点 ～ 田鶴浜浄化センター前交差点	11:30 ～ 16:20	全面通行止
⑮	田鶴浜浄化センター前交差点 ～ 七尾西湾終点・奥原T字路交差点	10:40 ～ 16:30	全面通行止

ランナーに、あたたかいご声援をお願いいたします。

大会当日は交通規制を行うため、ご不便をおかけします。皆様のご理解とご協力をお願いいたします。

- ◎上図の交通規制⑦の時間帯に能登島へ行かれる際には、ツインブリッジのとをご利用ください。
- ◎沿道からの応援はランナーにとって大きな励みになります。沿道で応援する際には、怪我や事故等に注意して競技の妨げにならないようご協力をお願いいたします。
- ◎駐車禁止区域やコース沿道及び反対車線には絶対に駐車しないでください。
- ◎レース状況により規制時間が変更されることがあります。警察官及び係員の指示に従ってください。

